

Flujo de obtencion y espacializacion de informacion

Mapeo de indemnizaciones — Escalas y enfoques diferenciales

Alcance: Indemnizacion individual | Reprogramaciones | Reparaciones colectivas | Otras areas

Subdireccion | Periodo reportado: Abril 2026

Base de datos: Indemnizav3 | Tabla: Cifras_GeneralesV2 | Corte: 30-04-2026

El presente flujo describe la ruta de obtencion de informacion para el mapeo y las solicitudes realizadas desde la Subdireccion respecto a la espacializacion de las indemnizaciones con diferentes escalas y enfoques. El flujo integra solicitudes de todas las areas: indemnizacion individual o masiva, reprogramaciones de giros, reparaciones colectivas y otras areas transversales.

Convenciones

- Solicitud / Clasificacion

Datos / Entrega

Espacializacion SIG
- Validacion / Decision

Otras areas

Inicio / Fin / Registro

Diagrama de flujo — Fases 0 a 5

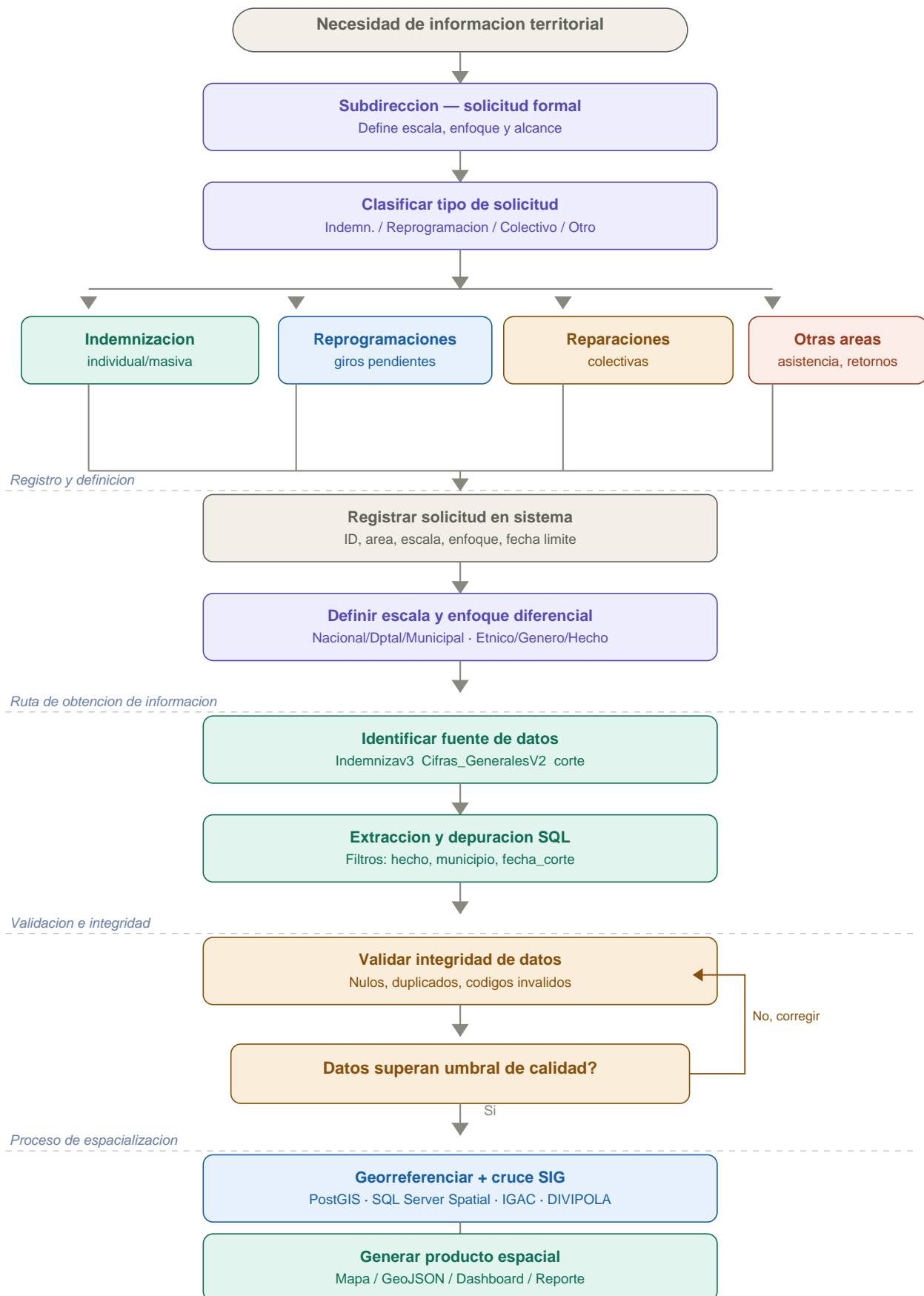
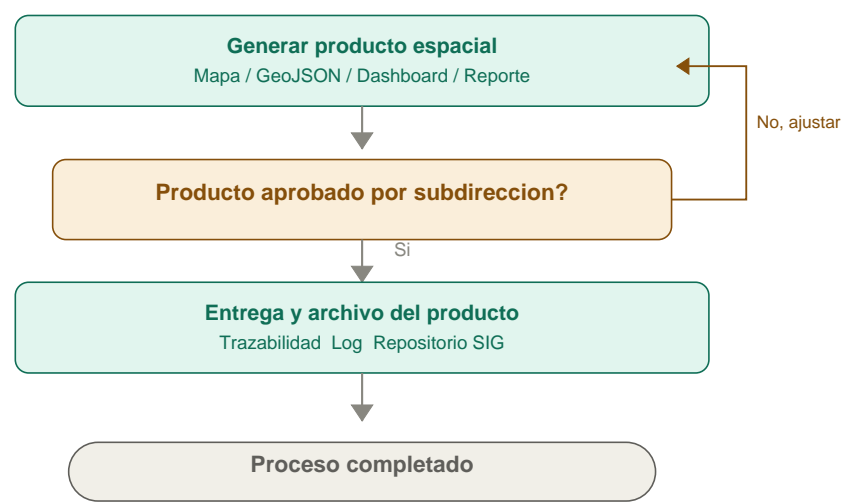


Diagrama de flujo — Fase 6: Aprobacion y entrega



Descripcion de las fases del flujo

Fase 0 — Origen	La necesidad de informacion territorial es identificada por la Subdireccion, que define escala (nacional, departamental, municipal, vereda) y enfoque diferencial (etnico, genero, hecho, poblacional).
Fase 1 — Clasificacion por area	Las solicitudes se clasifican en: indemnizacion individual/masiva, reprogramaciones de giros, reparaciones colectivas y otras areas. Todas convergen en la misma ruta de procesamiento.
Fase 2 — Registro y definicion	Cada solicitud se registra con ID unico, area de origen, escala geografica, enfoque diferencial y fecha limite. Se definen escala y enfoque antes de continuar con la extraccion de datos.
Fase 3 — Ruta de obtencion de informacion	Se identifica la fuente (Indemnizav3, Cifras_GeneralesV2, corte de fecha) y se ejecuta la extraccion SQL con filtros por hecho victimizante, municipio y fecha de corte.
Fase 4 — Validacion de integridad	Control de nulos, duplicados y municipios con codigos invalidos (DIVIPOLA). Si los datos no superan el umbral de calidad se devuelven a correccion con registro en el log de auditoria.
Fase 5 — Espacializacion	Georreferenciacion por municipio/vereda en PostGIS o SQL Server Spatial. Cruce con shapefile IGAC, division politico-administrativa DIVIPOLA y catastro oficial.
Fase 6 — Produccion y entrega	Generacion del producto (mapa, GeoJSON, dashboard o reporte). La Subdireccion revisa y aprueba; si se requieren ajustes se devuelve con observaciones. Producto aprobado se archiva en el repositorio SIG con trazabilidad completa (log, hash, corte de fecha).